

JUNIO 2014

Puede descargar la nota directamente desde

www.dedietrich-calefaccion.es

COMUNICADO DE PRENSA

CALDERA MURAL DEDIETRICH NANEO CON CIRCULADOR MODULANTE

La marca De Dietrich mejora las prestaciones de su caldera de condensación NANEO incorporando de serie un circulador modulante de alta eficiencia

NANEO, con unas dimensiones muy compactas y un peso de 25kg, se convierte en la caldera más ligera del mercado

El fabricante **De Dietrich**, marca líder en el mercado europeo de calefacción, presenta la evolución de su novedosa gama de calderas murales **NANEO** incorporando de serie un circulador modulante de clase energética A.

La gama **NANEO** ofrece un concepto de caldera totalmente innovador, que se presenta en un formato de **dimensiones muy compactas** (55 x 37 x 36 cm) y de tan solo 25 kg de peso. Se convierte, de esta forma, en la más **ligera del mercado** permitiendo su instalación por una sola persona.

La búsqueda de la máxima simplificación -eliminando elementos innecesarios-, ha hecho posible disponer de un producto de reducidas dimensiones que incorpora la más alta tecnología **De Dietrich**.

Así, su cuerpo de intercambio fabricado en fundición de aluminio-silicio con función autolimpiable, su grupo de combustión compacto que permite reducir el nivel de ruido a tan solo 37 dBA y las emisiones contaminantes a valores muy inferiores a los requisitos de la normativa o las amplias posibilidades de regulación electrónica, hacen de **NANEO** una caldera altamente sofisticada.

A este elevado nivel de prestaciones, el fabricante **De Dietrich** añade ahora la integración de un **circulador modulante** de bajo consumo (Clase A) anticipándose, así, a los futuros requerimientos de las normativas europeas relativas a **eficiencia energética**.

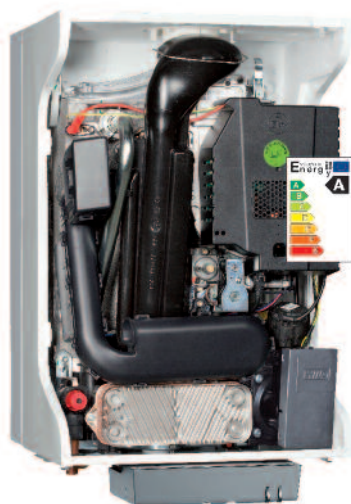
La velocidad del circulador se regula por la propia caldera que establece en todo momento el nivel óptimo de modulación en función de las necesidades de la instalación, en base a la temperatura exterior o a la temperatura ambiente.

Esto se traduce en un rendimiento energético global muy superior al de una caldera con un circulador convencional, debido a la doble modulación de potencia y el caudal de agua, así como a una notable reducción del consumo eléctrico.



JUNIO 2014

COMUNICADO DE PRENSA



La gama **NANEO De Dietrich** incluye un modelo de **solo calefacción** de **24 kW** y tres modelos **mixtos instantáneos** de **24, 30 y 34 kW**, que disponen de potencias de producción de agua caliente sanitaria de **28, 35 y 39 kW** respectivamente, permitiendo garantizar el máximo confort en ACS, manteniendo sus reducidas dimensiones en toda la gama.

Todos los modelos están equipados con los elementos necesarios para la instalación, tales como vaso de expansión, válvula de seguridad y una novedosa **plantilla de conexiones** de muy fácil montaje, con llaves de cierre, manómetro y kit de tuberías.

La caldera **NANEO** incorpora una sofisticada regulación electrónica, cuyas elevadas prestaciones contrastan con un manejo extraordinariamente sencillo basado en dos potenciómetros de ajuste de temperatura y dos leds de información.

La ampliación de posibilidades se traslada de un modo más racional al termostato ambiente modulante interior, en el que resultan accesibles todos los ajustes y lecturas del control a través de un amplio display.

■ DE DIETRICH, LA TRADICIÓN AL SERVICIO DE LA FIABILIDAD Y EL CONFORT

De Dietrich es una de las marcas pioneras del mercado europeo de calefacción; con experiencia en la fabricación de equipos desde el año 1905 y presencia actual en más de 60 países, incorpora en su catálogo de producto una amplia oferta de soluciones de elevadas prestaciones fabricadas bajo los requisitos de calidad y fiabilidad más exigentes en sus cuatro centros de producción.

De Dietrich tiene su sede central en Mertzwiller (Alsacia, Francia) y pertenece a **BDR Thermea**, grupo mundial referente en sistemas de calefacción.

***Para más información:**
De Dietrich Thermique
info@dedietrichthermique.es
Tel. 935 475 850

De Dietrich 
El Confort Duradero®

www.dedietrich-calefaccion.es