

JULIO 2014

Puede descargar la nota directamente desde  
[www.dedietrich-calefaccion.es](http://www.dedietrich-calefaccion.es)

## COMUNICADO DE PRENSA

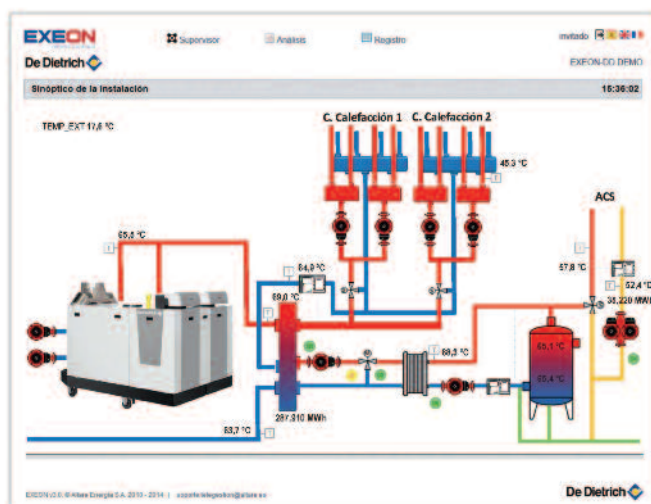
### NUEVA SOLUCIÓN EXEON PARA LA MONITORIZACIÓN REMOTA DE CALDERAS DE DIETRICH

- El fabricante De Dietrich desarrolla un conjunto de innovadoras soluciones para el control remoto de sus calderas mediante aplicación web.
- EXEON está disponible en dos versiones: con conexión Ethernet a módem o mediante antena con comunicación 3G/GPRS.

**De Dietrich** presenta la innovadora solución **EXEON** consistente en un **web server con comunicación modbus** totalmente compatible con el control Diematic del fabricante, que permite el **acceso remoto** y la visualización en tiempo real de todos los parámetros de la caldera y la instalación.

EXEON está disponible en dos variantes en función del tipo de conexión disponible en la instalación: una mediante conexión Ethernet a módem y otra mediante antena con comunicación 3G/GPRS.

Ambas permiten el acceso remoto a todas las variantes de la instalación para su consulta y ajuste de manera sencilla, visualización de estados de funcionamiento de calderas y elementos de control de la instalación mediante sinóptico, como circuladores o válvulas, acceso al registro histórico de datos, recepción de mensajes de error y estado vía mail, así como representación gráfica de variables. Todo lo necesario para el análisis de funcionamiento y tendencia en el tiempo, permitiendo así una mejora continua de la eficiencia y un mantenimiento preventivo eficaz.



Adicionalmente, EXEON permite gestionar otros posibles elementos de la instalación, tales como contadores de gas y de energía o sondas de temperatura, facilitando la gestión integral, medidas de consumo y cálculo de rendimiento global.

La solución de De Dietrich está desarrollada en código libre, no existiendo costes extras por licencias ni de peajes por el uso de datos almacenados, ya que estos se guardan en la base de datos del propio equipo pudiendo ser descargados de manera sencilla en formato compatible con hojas de datos.

EXEON puede ser utilizado por cualquier navegador, resultando accesible desde equipos fijos, portátiles,

JULIO 2014

## COMUNICADO DE PRENSA

smartphones o tablets y su instalación resulta extremadamente sencilla, ya que su conexionado eléctrico consta de tan solo cuatro hilos (dos para alimentación y dos para el bus Diematic) y la puesta en marcha del dispositivo está incluida en el precio y se efectúa de manera remota.

La gama EXEON se completa con una pasarela para la comunicación de la regulación Diematic De Dietrich con un sistema superior BMS a través de un protocolo estándar, permitiendo la lectura y envío de datos de hasta 10 calderas de modo transparente al usuario final.

La solución EXEON ha sido desarrollada por **ALTARE ENERGÍA** en colaboración con De Dietrich y está disponible a través del canal de distribución exclusivo del fabricante.

### ■ DE DIETRICH, LA TRADICIÓN AL SERVICIO DE LA FIABILIDAD Y EL CONFORT

**De Dietrich** es una de las marcas pioneras del mercado europeo de calefacción; con experiencia en la fabricación de equipos desde el año 1905 y presencia actual en más de 60 países, incorpora en su catálogo de producto una amplia oferta de soluciones de elevadas prestaciones fabricadas bajo los requisitos de calidad y fiabilidad más exigentes en sus cuatro centros de producción.

De Dietrich tiene su sede central en Mertzwiller (Alsacia, Francia) y pertenece a **BDR Thermea**, grupo mundial referente en sistemas de calefacción.