



- > 3s Tiempo de pulsación / Czas naciskania / Doba přidržení / Cas pritiska
- Temperatura medida / Temperatura zmierzona / Naměřená teplota / Izmerjena temperatura
- Temperatura de consigna / Temperatura zadana / Doporučená teplota / Nastavljena temperatura
- (on) / (off) Aleatorio / Losowy / Náhodné / Naključno

Características / Charakterystyka / Charakteristiki / Tehnične lastnosti

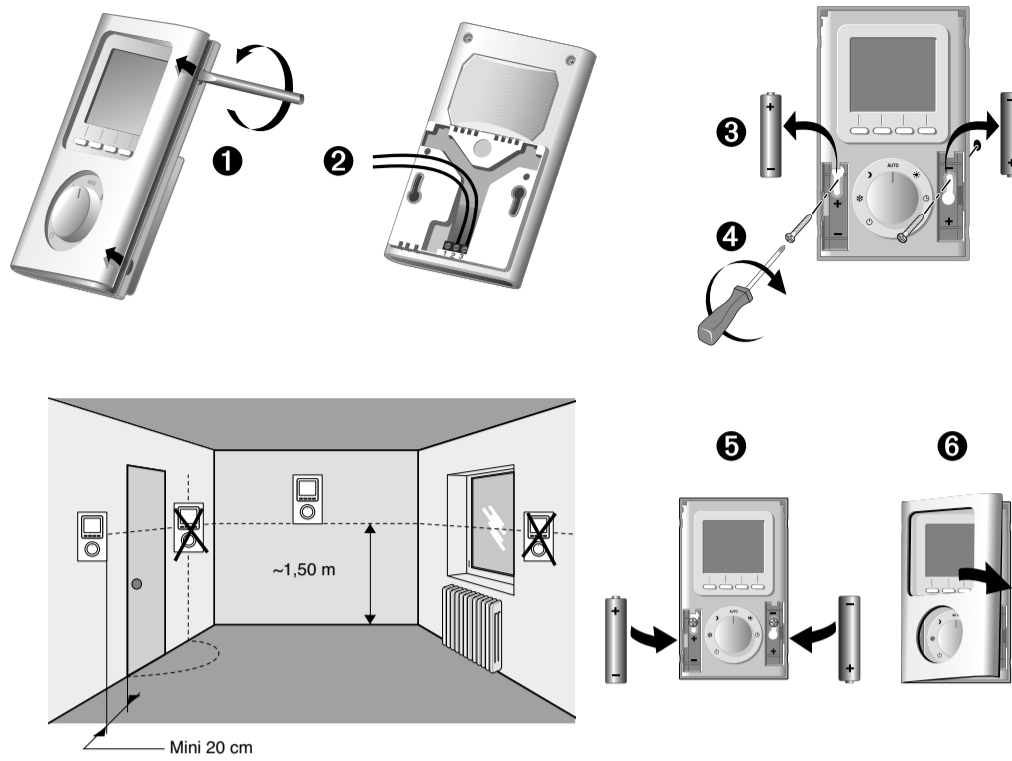
	2 x 1,5 V, LR03/AAA (supplied), 2 years autonomy
	5A max., 230 V~ Cos φ = 1
	81 x 135 x 22 mm
	IP 30
°C	0°C --> +40°C
	Base de tiempos de regulación / Podstawa czasowa regulacji / Časový interval regulace / Osnova za nastavitveni čas: 15 min.

- ES** Termostato programable
- PL** Termostat programowalny
- CZ** Programovatelný termostat
- SI** Programabilni termostat

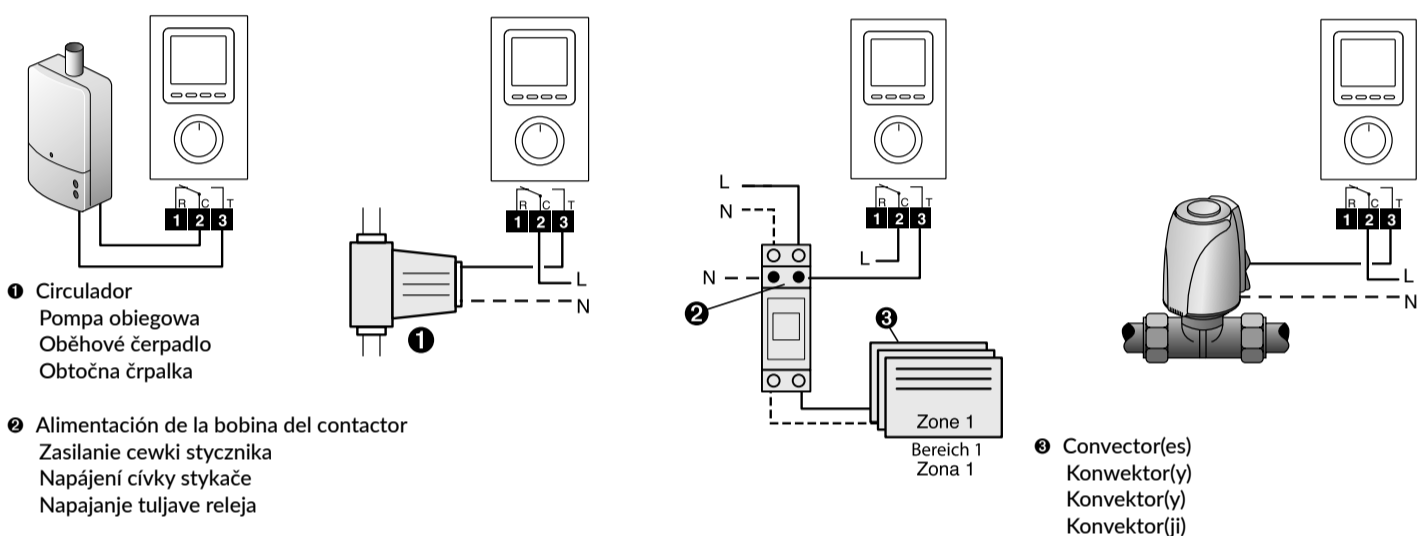
Important Product information (4)



Instalación / Instalacja / Instalace / Namestitev



Conexión / Podłączenie / Připojení / Ožičenje

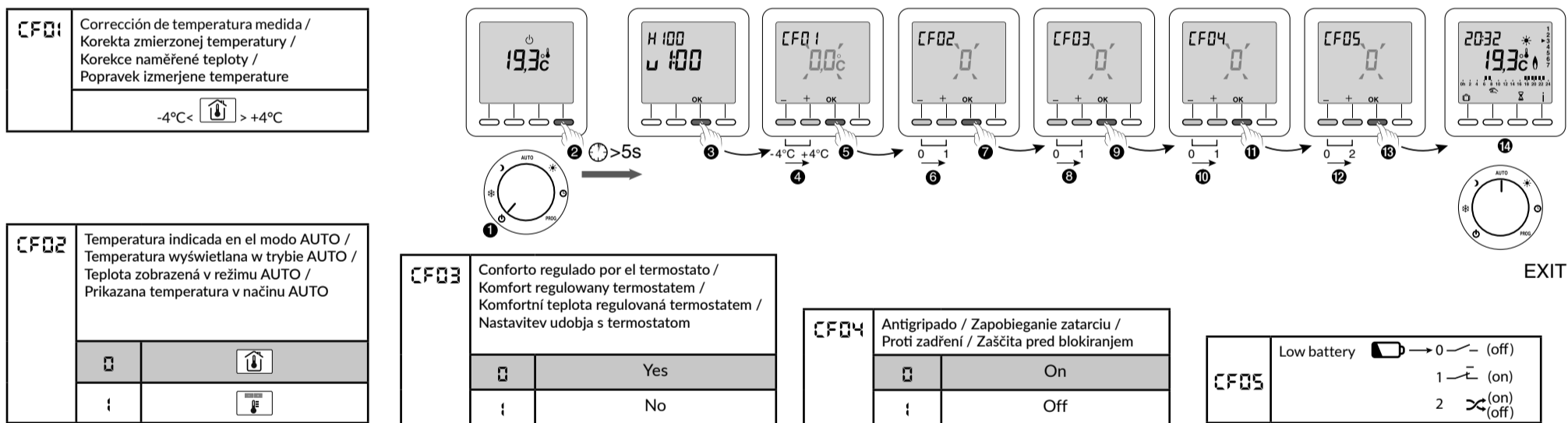


BDR THERMEA GROUP

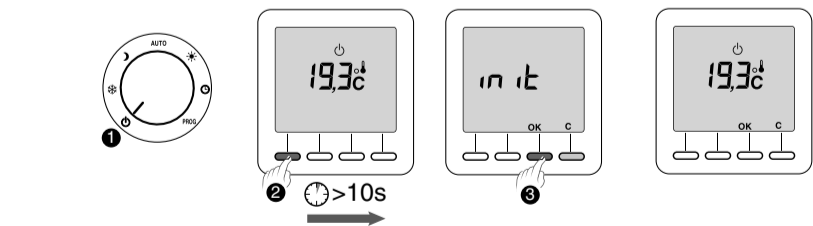


2705293 Rev.01

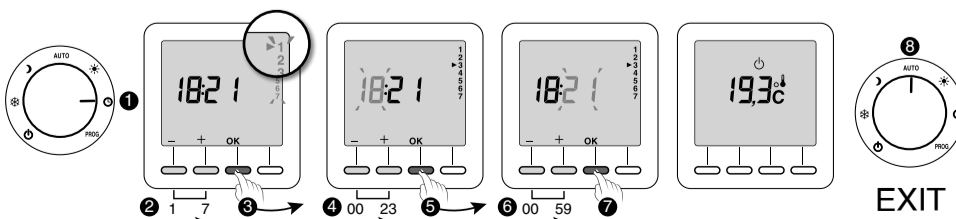
Configuraciones / Konfiguracja / Konfigurace / Nastavitiev



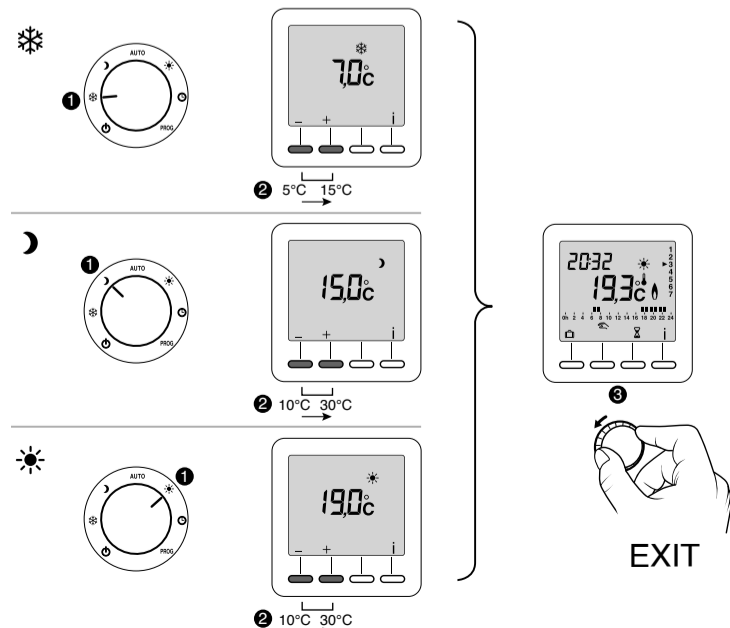
Volver a los ajustes iniciales / Reset / Reset / Ponastavitiev



Ajuste de la hora / Ustawianie dnia i godziny / Nastavení den/čas / Nastavitiev dneva in ure



Ajuste de las temperaturas (consignas) / Regulacja temperatur (wartości zadane) / Nastavení teplot (požadovaných) / Nastavitiev želene temperature



Programación / Programowanie / Programování / Programiranje

Ejemplo: Confort ☀ de 6h a 8h y de 17h a 23h.

Przykład: Komfort ☀ od 6:00 do 8:00 oraz od 17:00 do 23:00

Příklad: Komfortní teplota ☀ od 6:00 do 8:00 a od 17:00 do 23:00.

Primer: Udobje ☀ od 6. do 8. ure in od 17. do 23. ure.

Nota: la tecla ►► permite visualizar el programa
 Uwaga: przycisk ►► umożliwił przewijanie programu.
 Poznámka: Tlačítko ►► umožňuje procházení programy.
 Opomba: s pritiskom na tipko ►► prikažete različne programske korake.

- Copia del programa al día siguiente
- Skopiuj program na następny dzień
- Kopírování programu do následujícího dne
- Kopiranje programa na naslednji dan

- Repetir las operaciones de programación para cada día de la semana
- Powtórz czynności programowania dla każdego dnia tygodnia
- Programovací operace opakujte pro každý den v týdnu
- Ponovite korake programiranja za vsak dan v tednu

Modo automático / AUTO

- 1 Hora / Godzina / Čas / Čas
- 2 Temperatura medida o de consigna / Temperatura zmierzona lub zadana / Naměřená nebo přednastavená teplota / Izmerjena ali želena temperatura
- 3 Modo ausencia / Tryb „Nieobecność” / Režim Nepřítomnost / Način med odsotnostjo
- 4 Modo manual / Tryb „Ręczny” / Manuální režim / Ročni način
- 5 Derogación / Tymczasowa zmiana ustawienia / Výjimka / Razveljavitev programa

6 Demanda de calefacción / Żądanie ogrzewania / Požadavek na vytápění / Zahteva za ogrevanje

7 Día / Dzień / Den / Dan

8 Consigna en curso / Nastawa w toku / Aktuální přednastavení / Trenutna nastavitve

Modo permanente
 Tryb stały (Bez PROG)
 Permanentní režim (bez PROG)
 Trajni način (No PROG)

Modo ausencia / Nieobecność / Nepřítomnost / Odsotnost

- 1
- 2
- 3 365
- 4
- 5 5°C 15°C
- 6

Sábado 18 / 00:00
 Sobota 18 / 00:00
 Sobota 18 / 00:00
 Sobota 18 / 00:00

- Descuento de los días
- Odliczanie dni
- Odpočítávání dnů
- Dnevi se začnejo odštevati

Modo paro / Stop / Vypnutí / Ustavitev

Derogación / Tymczasowa zmiana ustawienia / Odchyłka / Razveljavitev programa

• V tem načinu lahko nastavite želeno temperaturo v trajanju od 30 minut do 72 ur.
 PRIMER: 21 °C od 11.00 do 13.30 (02.30).

- 1
- 2
- 3 00:30 72:00
- 4
- 5 10°C 30°C
- 6

Cambiar las pilas / Wymiana baterii / Výměna baterií / Zamenjava baterij

- A partir del momento en que aparece el símbolo de desgaste de las pilas, dispone de alrededor de 3 meses para cambiarlas (2 pilas alcalinas 1,5 V tipo LR03 o AAA)
 Dispone de 45 s aproximadamente para cambiar las pilas sin perder el ajuste de la hora (en caso de reinicio, realice de nuevo el ajuste de la hora y de la fecha).
- Użytkownik ma około 3 miesiące na wymianę baterii (2 baterie alkaliczne 1,5 V LR03 lub AAA).
 Na wymianę baterii przewidziano ok. 45 sekund. Po tym czasie ustawienia godzinny są zerowane.
- Máte přibližně 3 měsíce na výměnu baterií (2 alkalické baterie 1,5 V typu LR03 nebo AAA).
 Na výměnu baterií máte přibližně 45 sekund, poté dojde k vynulování času.
- Ko se pojavi simbol baterije, imate še približno 3 mesece časa, da zamenjate bateriji (2 alkalni bateriji 1,5 V tipa LR03 ali AAA).
 Imate približno 45 s časa za zamenjavo baterij, preden se ponastavi čas.

Modo manual / Tryb „Ręczny” / Manuální režim / Ročni način

- Permite ajustar un modo hasta el próximo cambio de programa.
 EJEMPLO: Confort a 16h00
- W tym trybie można ustawić tryb do następnej zmiany programu
 PRZYKŁAD: komfort o 16:00
- Tento režim umožňuje nastavit tempo až do příští změny programu.
 PŘÍKLAD: Komfortní teplota v 16:00
- V tem načinu delovanja lahko izberete način delovanja do naslednje menjave načina delovanja.
 PRIMER: udobni način ob 16. uri

- Hasta el próximo cambio de programa (17.00)
- Do następnej zmiany programu (o 17:00)
- Až do příští změny programu (17:00)
- Do naslednje spremembe načina delovanja (17.00)